

Abonnez vous sur [www.enviroveille.com](http://www.enviroveille.com)

Julie MOTTE - Conseillère environnement  
jmotte@arles.cci.fr - 04 90 99 08 40 - 06 07 64 32 13  
CCI Pays d'Arles

Direction des Services aux Entreprises et Territoires - Avenue de la Première Division France Libre  
BP 10039 - 13633 Arles Cedex

Je souhaite m'abonner au(x) produits(s) suivant(s) :



**Services Internet (Abonnement d'un an)**

- Base de données juridiques en ligne  
[www.enviroveille.com](http://www.enviroveille.com) (comprenant la veille personnalisée et l'alerte réglementaire)

Quantité	PU HT	PU TTC*	Total TTC*
	464 €	556,80 €*	

- Veille personnalisée  
comprenant l'alerte réglementaire

Quantité	PU HT	PU TTC*	Total TTC*
	232 €	278,40 €*	

- Alerte réglementaire

Quantité	PU HT	PU TTC*	Total TTC*
	116 €	139,20 €*	

Je préfère essayer gratuitement, sans engagement

- Base de données : durée 2 mois  
 Veille personnalisée : durée 2 mois  
 Alerte réglementaire : durée 2 mois



**Pack veille juridique environnement  
(Abonnement d'un an)**



- Pack intégral (Courrier de l'Environnement Industriel + Base de données juridiques + Veille personnalisée + Alerte réglementaire)

Quantité	PU HT	PU TTC*	Total TTC*
	650 €	780 €*	



Courrier de l'Environnement Industriel  
(Abonnement d'un an)

(comprenant l'alerte réglementaire)

Quantité	PU HT	PU TTC*	Total TTC*
	346 €	353,30 €*	

Total TTC\*

**Enviroveille**  
CCI PAYS D'ARLES

J'ai bien pris connaissance des conditions générales de vente et d'abonnement.

Mode de paiement :

- par chèque joint  
 à réception

M<sup>me</sup>  M

Nom .....

Prénom .....

Société .....

Fonction .....

Adresse .....

Code postal .....

Ville .....

Tél .....

Fax .....

E-mail .....

Conformément à la loi informatique et libertés du 06/01/78 (article 27), vous disposez d'un droit d'accès et de rectification des données vous concernant.

Cachet et signature

A :

Le :

**Conditions particulières**

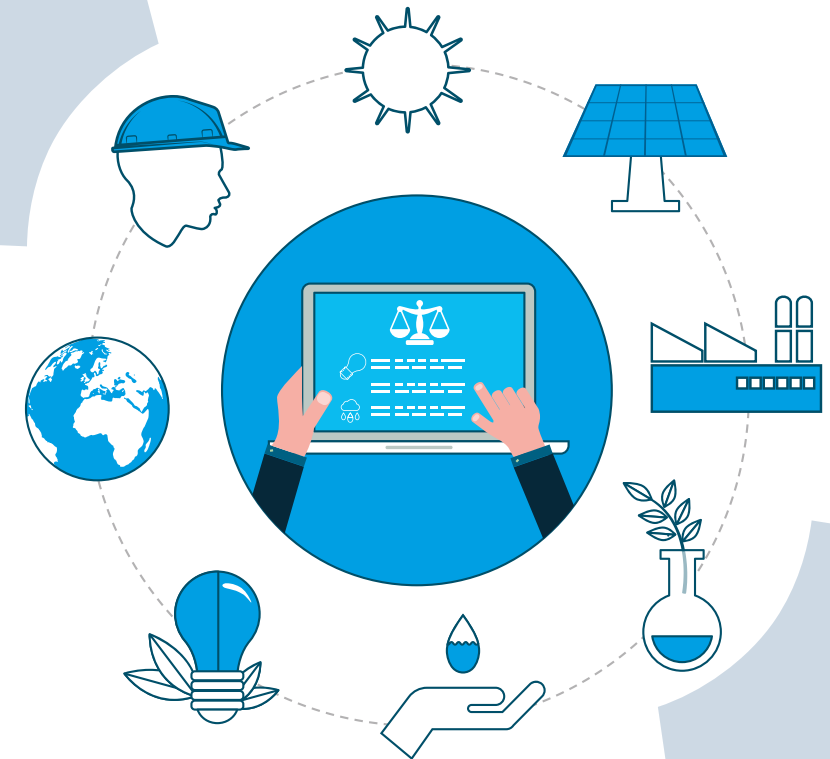
Les documents sont expédiés franco de port pour la France. Pour les envois à l'étranger ou en chronopost, et pour les CCI nous consulter - Tarifs valables jusqu'au 31/12/2017.

Règlement à réception de facture. Ces informations sont destinées exclusivement à CCI France et feront l'objet d'un traitement informatique. Vous disposez d'un droit d'accès, de modification, de rectification et de suppression des données qui vous concernent (art 34 de la loi «Informatique et Libertés» du 6 janvier 1978). Pour l'exercer, adressez-vous à :

CCI FRANCE/DPDD - 46/48, avenue de la Grande Armée - CS 50071 - 75858 Paris Cedex 17 ou sur : [contactenviroveille@ccifrance.fr](mailto:contactenviroveille@ccifrance.fr)

\*TVA susceptible de modification en fonction de la réglementation.

[enviroveille.com](http://enviroveille.com)



**LE SERVICE DE VEILLE  
en droit de l'environnement,  
santé et sécurité**

**CCI PAYS D'ARLES**



# Enviroveille® : 5 services de veille pour être informé en permanence de l'actualité du développement durable

## 1

### ALERTE RÉGLEMENTAIRE

Simple et efficace pour décrypter les textes français et communautaires applicables, sans risque d'erreur.

*Comment ça marche ?*

→ Vous recevez tous les quinze jours, par courriel, l'**actualité réglementaire française et communautaire parue dans le domaine de l'environnement, de la santé et sécurité au travail** avec indication des références officielles, de l'objet et des modalités d'application de chaque texte. Vous accédez aux textes originaux et pouvez consulter à tout moment vos alertes automatiquement archivées.

Consultez les commentaires et analyses des textes si vous êtes également abonné à la base de données et/ou à la veille personnalisée.

## 2

### VEILLE PERSONNALISÉE

Adaptée à vos activités et à vos besoins sans perte de temps, à partir de **12 thèmes et 150 mots clés choisis selon votre profil**.

*Comment ça marche ?*

→ Vous recevez par courriel tous les mois l'**actualité juridique complète** (textes réglementaires et/ou jurisprudences et/ou projets) commentée et analysée correspondant à votre profil personnel (également accessible dans la rubrique « Mes archives » de votre espace personnel).

Accédez aux commentaires et analyses, ainsi qu'à la version intégrale et consolidée des textes et des jurisprudences. Archivez et retrouvez à tout moment votre sélection d'actualités sur votre espace personnel.



Nos outils de veille juridique sont conçus, gérés et actualisés régulièrement par une équipe de juristes spécialisés.

Ces outils sont adaptés à tous les secteurs d'activité et destinés à toutes les personnes en charge des questions d'environnement, de santé et de sécurité au travail.

Aucune formation n'est nécessaire pour l'utilisation d'Enviroveille®.

## 3

### BASE DE DONNÉES JURIDIQUES

Permet d'accéder à un outil fonctionnel non surdimensionné répondant aux exigences de certification et contenant plus de 10 000 données juridiques (textes, projets, jurisprudences) commentées et analysées.

*Comment ça marche ?*

→ Vous accédez à tout moment à tous les textes réglementaires, les jurisprudences et les projets : toutes les données sont commentées, consolidées et accessibles en ligne à partir d'un moteur de recherche avancée.

Vous êtes assuré de :

- l'exhaustivité en matière de réglementation environnementale et santé-sécurité au travail
- l'accessibilité facilitée par un moteur de recherche multicritères : mots clés, thème, « full text », type de texte ou date : consultation des textes originaux et consolidés (mis à jour par intégration des modifications successives) ;
- l'actualisation régulière par des juristes spécialisés ;
- l'accès aux nomenclatures ICPE, eau et déchets.

## 4

### COURRIER DE L'ENVIRONNEMENT INDUSTRIEL

Le **Courrier de l'Environnement Industriel** vous informe de l'actualité juridique française et européenne sous la forme d'une analyse exhaustive.

*Comment ça marche ?*

→ Tous les deux mois, vous sont adressées une information et une analyse exhaustives de l'actualité juridique française et européenne.

Vous identifiez les nouvelles interprétations de la réglementation à la lumière de jurisprudences sélectionnées et commentées, et anticipez sur l'application des nouvelles réglementations en vous informant sur les textes en préparation.

## 5

### ACCOMPAGNEMENT INDIVIDUEL ET VISITE SUR SITE

Un conseiller est à votre disposition pour vous accompagner dans vos démarches liées à la performance globale de l'entreprise, à la RSE (Responsabilité Sociétale des Entreprises) et à la QHSE (Qualité Hygiène Sécurité et Environnement). La CCI du Pays d'Arles vous propose notamment pré diagnostics, accompagnement aux labels et certifications et recherche de financements.