

# BAROMETRE CONJONCTURE PAYS D'ARLES



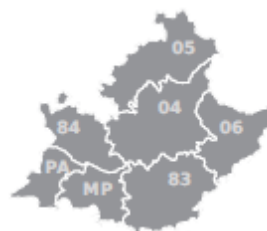
Bilan 3<sup>e</sup> trimestre 2018  
Prévisions 4<sup>e</sup> trimestre 2018

## Synthèses départementale et régionale

L'activité du Pays d'Arles a enregistré un faible repli au 3<sup>e</sup> trimestre, en particulier pour les services HCR et le commerce de détail. Les prévisions sont à la stabilité de l'activité et de l'emploi. Cependant, les perspectives sectorielles sont pessimistes dans le tourisme et l'industrie. Du reste, ce sont les entreprises de moins de 10 salariés qui affichent les incertitudes les plus grandes pour la fin d'année.



### Pays d'Arles



### Provence-Alpes- Côte d'Azur

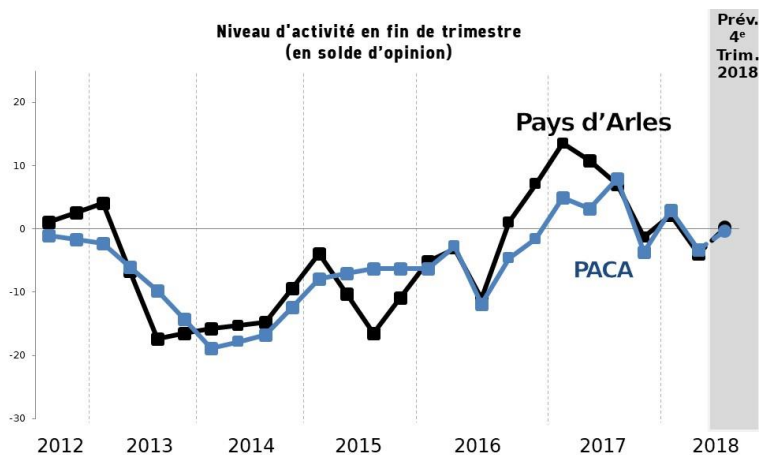
- Bonne tendance dans la construction et les services hors HCR
- Stagnation de l'emploi
- Professionnels du tourisme encore très prudents

- Industrie et construction dynamiques
- Tassement de l'activité
- Trésoreries tendues

Niveau : ● satisfaisant ● à surveiller ● en difficulté

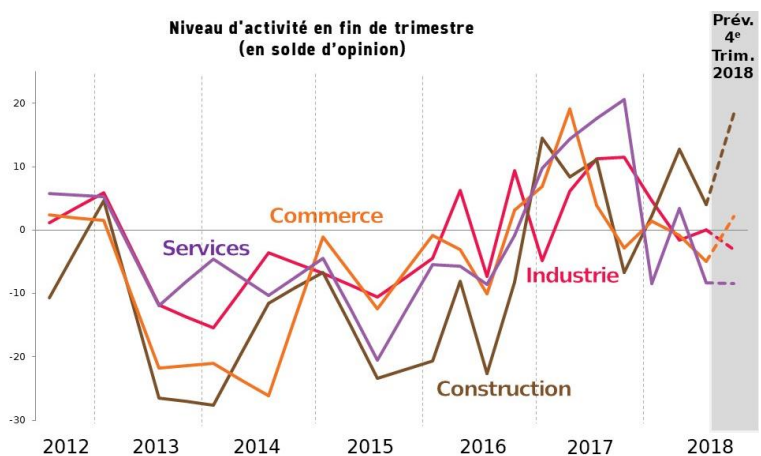
# Tendances générales et sectorielles - activité

## Tassement de l'activité



Globalement, l'activité est en retrait au 3<sup>e</sup> trimestre 2018. Dans la tendance régionale, l'économie du Pays d'Arles accuse un ralentissement inattendu. Cependant, les perspectives pour la fin d'année sont au redressement.

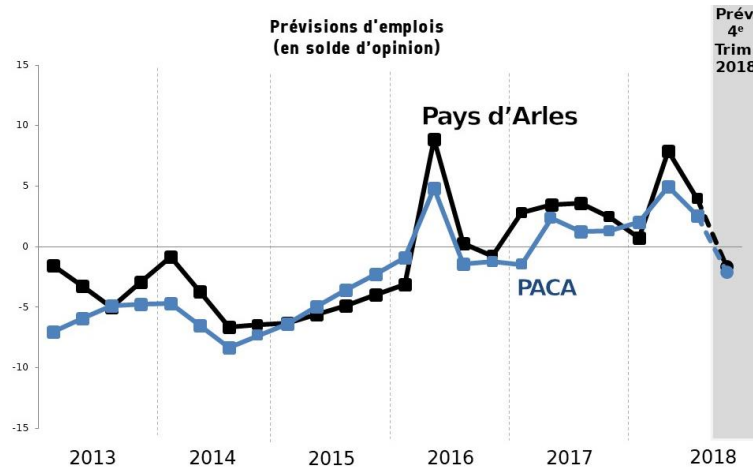
## Commerce et tourisme en retrait



Du point de vue sectoriel, l'activité des professionnels du tourisme et des commerçants de détail est à nouveau en repli au 3<sup>e</sup> trimestre. Plus inquiétant, l'activité des services hors HCR accuse un net repli. La construction et l'industrie sont également mal orientées. Les prévisions sont bonnes dans la construction et les services HCR mais les dirigeants sont inquiets dans les autres secteurs.

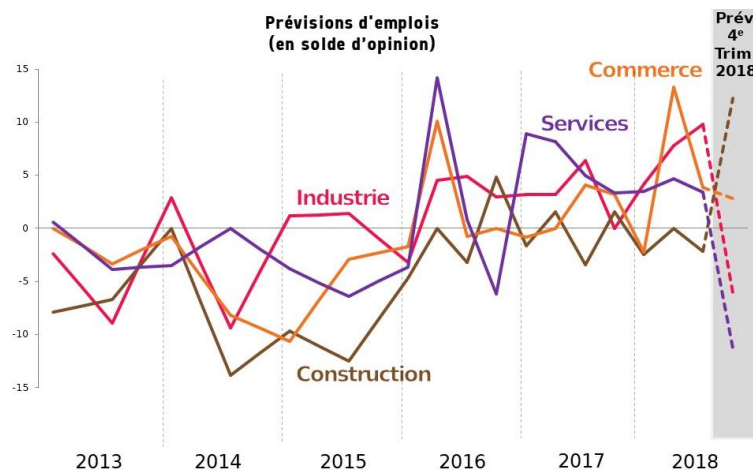
# Tendances générales et sectorielles - emploi

## L'emploi en perte de vitesse



L'économie arlésienne semble toujours créer des emplois mais cette tendance est en ralentissement. Les perspectives pour la fin d'année sont prudentes.

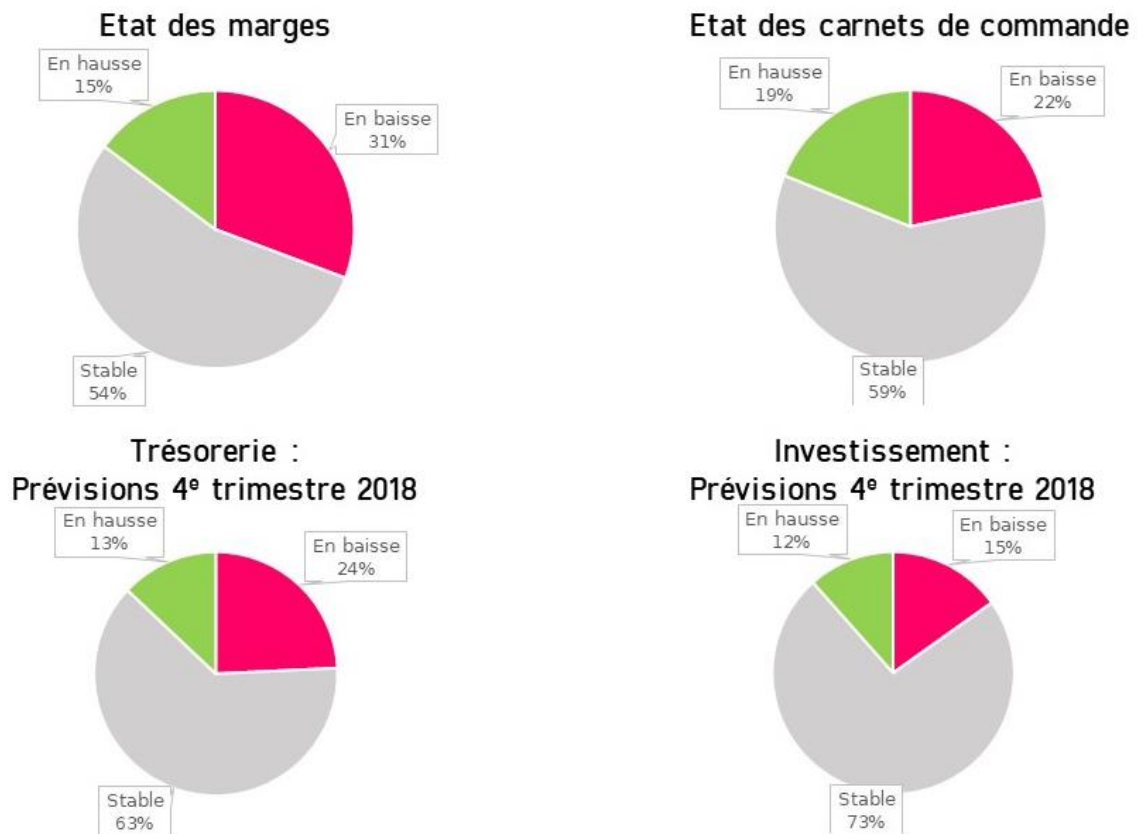
## Prévisions prudentes dans l'industrie et le tourisme



D'un point de vue sectoriel, l'emploi permanent s'éroderait dans le tourisme et l'industrie. A l'inverse, il pourrait progresser dans la construction et les services hors HCR, et rester stable dans les autres secteurs.

# Indicateurs financiers

## Situation financière des entreprises en tension



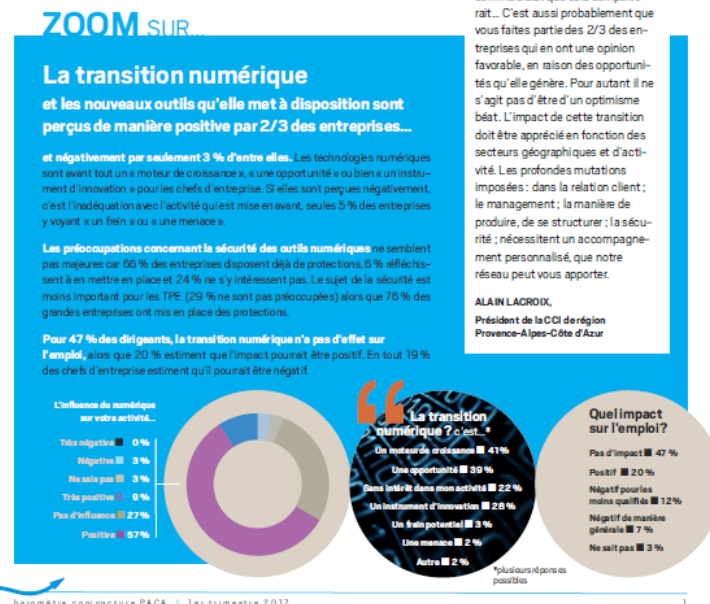
Globalement, la situation financière des entreprises du Pays d'Arles s'est encore détériorée au 3<sup>e</sup> trimestre. Les carnets de commandes sont moins étoffés, en particulier dans l'industrie. Les trésoreries se tendent et les perspectives sont plutôt mauvaises sauf pour le secteur de la construction. Le niveau d'investissement se maintient et les prévisions demeurent relativement stables.

# Notes de conjoncture régionale en bref :



« Le numérique c'est notre avenir ! » cette phrase vous paraît légèrement... dépassée ? Alors c'est que comme nous vous considérons que la transition numérique est notre quotidien et que ne pas l'entendre reviendrait à vivre hors de son temps, avec les risques commerciaux que cela comporterait... C'est aussi probablement que vous faites partie des 2/3 des entreprises qui ont une opinion favorable, en raison des opportunités qu'elle génère. Pour autant il ne s'agit pas d'être d'un optimisme béat. L'impact de cette transition doit être apprécié en fonction des secteurs géographiques et d'activité. Les profondes mutations imposées : dans la relation client ; le management ; la manière de produire, de se structurer ; la sécurité ; nécessitent un accompagnement personnalisé, que notre réseau peut vous apporter.

ALAIN LACROIX,  
Président de la CCI de région  
Provence-Alpes-Côte d'Azur



1. **4** notes trimestrielles/an
2. 1 bilan annuel
3. Analyse de **6** secteurs d'activité, **7** territoires, **3** tranches d'effectif
4. **3 200** entreprises participantes dont **380** pour le Pays d'Arles



Une publication du réseau  
des Chambres de Commerce et d'Industrie Provence-Alpes-Côte d'Azur

366 entreprises du Pays d'Arles ont répondu à cette 17<sup>e</sup> enquête de conjoncture,  
réalisée du 8 octobre au 7 novembre 2018.

**Contacts :**

**Jean-François MICHEL**

Email : [conjoncture@paca.cci.fr](mailto:conjoncture@paca.cci.fr)

**Christelle CASTELL**

Email : [ccastell@arles.cci.fr](mailto:ccastell@arles.cci.fr)

Tel : 04 90 99 08 40

<https://conjoncture.paca.cci.fr>

une publication des

---

