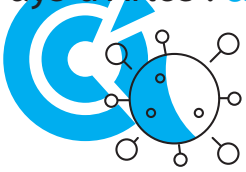


Covid-19 : la CCI du Pays d'Arles au plus près des entreprises du territoire

Cellule Appui aux entreprises - juin 2020

Cellule
Appui aux entreprises Covid-19
Pays d'Arles : **accompagner l'urgence**



Depuis le
04.03.20

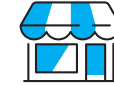


1.657 entrepreneurs ont contacté la cellule



93% de petites entreprises


32% de prestataires de services



31% de commerçants

26% de cafés, hôtels et restaurants

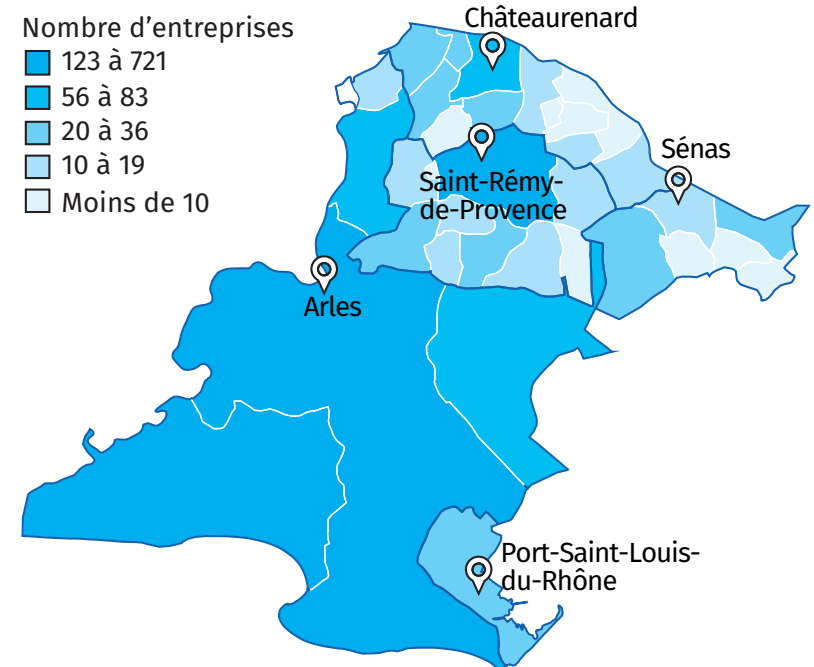




12 Conseillers mobilisés en permanence pour **accompagner** les entreprises impactées

- Approvisionnement en équipements de protection individuelle et de sécurisation des locaux
- Démarches à effectuer auprès des différents organismes
- Médiation inter-entreprise et auprès des organismes financiers
- Mise en place du chômage partiel
- Mise en place des protocoles de sécurité
- Mobilisation des fonds nationaux de solidarité et régionaux de soutien
- Montage des dossiers d'aides

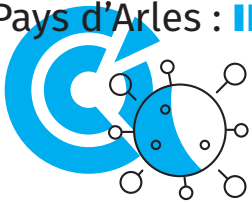
Répartition des entreprises qui ont contacté la cellule Appui aux entreprises depuis le 4 mars



Cellule

Appui aux entreprises Covid-19

Pays d'Arles : **informer les entreprises, mobiliser et agir par solidarité**



1.501 entrepreneurs ont demandé à bénéficier d'un **accompagnement personnalisé individuel**



4.320 heures de **conseil** délivrées aux entreprises



1.617 entreprises et associations d'entreprises accompagnées collectivement via des **webinaires**, des ateliers de **formation** ou des **cellules d'écoute** entre entrepreneurs organisés en partenariat avec la CARSAT, l'Assurance Maladie, l'ARACT PACA, le PLIE, l'OPCO EP, la DIRECCTE...

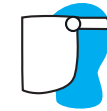
Un **drive** afin d'accompagner à la poursuite d'activité



658 entreprises
106 professions libérales
26 collectivités territoriales...
... approvisionnées en **équipements de protection**



15.340 litres de solution hydroalcoolique



3.260 visières

Une action solidaire des entreprises



Des décideurs politiques et économiques informés des **impacts de la crise** sur les entreprises du territoire et des **difficultés rencontrées par les entrepreneurs** par...



... des **visio-conférences quotidiennes** du Président de la CCI du Pays d'Arles avec les **acteurs politiques et économiques** : représentants de l'État, élus nationaux, maires et élus communautaires, associations d'entreprises et de commerçants, offices de tourisme, représentants des branches professionnelles...



... des remontées d'**informations hebdomadaires** auprès de CCI France qui s'en faisait le relai dans les réunions de crise avec les **instances nationales**



30 newsletters destinataires **5.739**



165 publications
197 tweets
18.334 interactions
9.606 abonnés tous réseaux confondus
896.773 consultations des pages

Diffusion des **protocoles de sécurité**

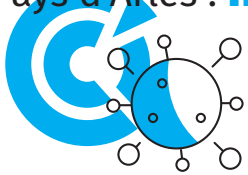
Infos pratiques

Relai des **mesures d'aides** et de soutien

Vos difficultés : les **solutions**

CCI du Pays d'Arles - Bilan de la cellule Appui aux entreprises Covid-19 au 31 mai 2020 - données CCI du Pays d'Arles - Illustrations CCI France, Pixabay.com

Cellule
Appui aux entreprises Covid-19
Pays d'Arles : **impact sur le territoire**

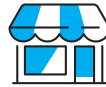


93% des entreprises se déclarent impactées

dont



96% des cafés, hôtels et restaurants



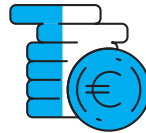
94% des commerçants



92% des prestataires de services



79% des entreprises touchées par l'arrêt ou le ralentissement de l'activité ou de la production



56% des TPE, **30%** des PME mentionnent des difficultés de trésorerie



47% des PME ont mis en place des mesures de chômage partiel

Pour **79%** des TPE et **67%** des PME impactées, les pertes potentielles sur le CA sont estimées à **plus de 80%**



TPE



PME



Pertes potentielles de CA

- Plus de 80%
- 41 à 60%
- 11 à 20%
- 61 à 80%
- 21 à 40%
- Moins de 10%



88% des TPE, **77%** des PME expriment de fortes inquiétudes pour l'activité de leur entreprise dans les prochaines semaines