

# PROVENCE-ALPES-CÔTE D'AZUR



**5 007 977**  
habitants



**963**  
communes

**53 EPCI**

(Etablissements Publics de  
Coopération Intercommunale)



**524 494**  
établissements\*



**154,9**  
milliards d'euros

# POPULATION

RECENSEMENT 2015



## 5 007 977

POPULATION TOTALE

### POPULATION PAR ÂGE

0-14 ans	846 937
15-29 ans	833 425
30-44 ans	914 910
45-59 ans	1 006 995
60-74 ans	864 198
75 ans ou +	541 512

### POPULATION PAR TERRITOIRE

Alpes-de-Haute-Provence .....	161 799
dont	
CA Provence-Alpes-Agglomération .....	47 302
Hautes-Alpes .....	140 916
dont	
CA Gap-Tallard-Durance .....	50 146
Alpes-Maritimes .....	1 082 440
dont	
Métropole Nice Côte d'Azur .....	538 574
Bouches-du-Rhône .....	2 016 622
dont	
Métropole Aix-Marseille-Provence.....	1 869 055
Var.....	1 048 652
dont	
Métropole Toulon Provence Méditerranée ....	431 038
Vaucluse .....	557 548
dont	
CA du Grand Avignon.....	192 582

### TAUX DÉMOGRAPHIQUE

2010/2015

Taux d'évolution  
annuel moyen



+0,4%

dû au :

- solde naturel	+0,3%
- solde apparent des entrées-sorties	+0,2%

# FORMATION

ANNÉE SCOLAIRE 2017 - 2018



Enseignement supérieur ..... 167 710

Nombre d'apprentis formés  
(données 2016)..... 27 748

(1) Etablissements sous contrat

# EMPLOI

EN 2017



## 2 062 920

### Répartition de l'emploi salarié par secteur d'activité



Industrie	8 %
Construction	5 %
Commerce	14 %
Services (y compris le secteur public)	73 %

#### MASSE SALARIALE

#### DE L'EMPLOI SALARIÉ PRIVÉ PAR SECTEUR D'ACTIVITÉ

## 36 413 millions €

Industrie	5 764 M€
Construction	2 748 M€
Commerce	6 433 M€
Services	21 468 M€

#### MASSE SALARIALE

#### DE L'EMPLOI SALARIÉ PRIVÉ PAR DÉPARTEMENT

Alpes-de-Haute-Provence	2 %
Hautes-Alpes	2 %
Alpes-Maritimes	25 %
Bouches-du-Rhône	47 %
Var	15 %
Vaucluse	9 %

#### CHÔMAGE

## 327 760

Demandeurs d'emploi cat. A  
(à fin décembre)

Taux de chômage  
au 4<sup>e</sup> trimestre **10,3 %**

Population couverte<sup>(2)</sup> par  
le RSA au 4<sup>e</sup> trimestre **313 733**

Les demandeurs d'emploi de catégorie A sont des personnes sans emploi, tenues de faire des actes positifs de recherche d'emploi.

(2) Bénéficiaires en fin de mois RSA + conjoints + enfants

# ENTREPRISES

EN 2017



## 34 346

créations d'entreprises

DONT: **24 109**  
auto-entrepreneurs

## 6 007

défaillances d'entreprises  
(Redressements judiciaires)

# FISCALITÉ

EN 2017



Montant net déclaré de TVA  
(hors report de crédit de TVA)

**7 577**  
millions €

Impôt net total  
sur le revenu 2017  
(sur revenus 2016)

**5 589**  
millions €

# BUDGET PRIMITIF

DU CONSEIL RÉGIONAL POUR 2018

Dépenses  
régionales  
(hors gestion active de la dette)

**2 474**  
millions €

DONT :

Dépenses d'investissement

**711** millions €

Dépenses réelles de fonctionnement

**1 713** millions €

# COMMERCE EXTÉRIEUR

EN 2017

**21,7** milliards €

## EXPORTATIONS

DONT :

Italie	14,0 %	
Espagne	10,0 %	
Etats-Unis	7,0 %	

**33,9** milliards €

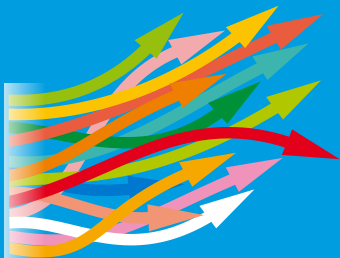
## IMPORTATIONS

DONT :

Italie	10,0 %	
Chine	10,0 %	
Algérie	7,0 %	

	EXPORT	IMPORT
Produits agricoles, sylvicoles, pêche et aquaculture.....	3,5 %	4,2 %
Hydrocarbures, industrie extractive, électricité, déchets...	2,2 %	24,3 %
Produits des industries agricoles et alimentaires .....	8,7 %	7,6 %
Produits pétroliers raffinés et coke .....	9,1 %	10,1 %
Équipements mécaniques, matériels électriques, électroniques et informatiques .....	12,7 %	10,3 %
Matériels de transport.....	9,1 %	8,9 %
Autres produits industriels.....	54,2 %	33,9 %
... Produits divers .....	0,6 %	0,6 %

La fiabilité des statistiques du Commerce Extérieur dépend de la rigueur avec laquelle les entreprises établissent les Déclarations d'Echanges de Biens (DEB). Les statistiques douanières ne portent que sur les biens et pas sur les services et elles doivent être utilisées avec précaution.



Pour suivre,  
chaque trimestre,  
l'activité  
économique  
régionale  
des entreprises :

[conjoncture.paca.cci.fr](http://conjoncture.paca.cci.fr)

une publication des



CCI PROVENCE  
ALPES CÔTE D'AZUR



Design : POIVRENOIR

Edité par la Chambre de Commerce et d'Industrie Nice Côte d'Azur  
20 bd Carabacel – CS 11259 – 06005 NICE CEDEX 1 - N° SIREN : 180 600 017

Ne pas jeter sur la voie publique

# INDUSTRIE

AU 31 DÉCEMBRE 2016



**30 767** **162 871**  
ETABLISSEMENTS\* EMPLOIS

Industries extractives	239	1 428
Industries alimentaires	<b>5 940</b>	<b>26 122</b>
Fabrication de boissons	239	2 639
Fabrication de produits à base de tabac	<b>4</b>	<b>43</b>
Fabrication de textiles	594	1 124
Industrie de l'habillement	<b>1 170</b>	<b>1 695</b>
Industrie du cuir et de la chaussure	389	607
Travail du bois et fabrication d'articles en bois	<b>745</b>	<b>1 892</b>
Industrie du papier et du carton	145	1 301
Imprimerie et reproduction d'enregistrements	<b>1 852</b>	<b>4 393</b>
Cokéfaction et raffinage	13	1 677
Industrie chimique	<b>650</b>	<b>13 238</b>
Industrie pharmaceutique	44	4 536
Fabrication de produits en caoutchouc et en plastique	<b>327</b>	<b>3 242</b>
Fabrication d'autres produits minéraux non métalliques	1 501	5 788
Métallurgie	<b>88</b>	<b>5 283</b>
Fabrication de produits métalliques (sf machines et eqpts)	1 687	8 150
Fab. de produits informatiques, électroniques et optiques	<b>415</b>	<b>8 856</b>
Fabrication d'équipements électriques	247	2 701
Fabrication de machines et équipements n.c.a.	<b>433</b>	<b>4 183</b>
Industrie automobile	162	1 348
Fabrication d'autres matériels de transport	<b>189</b>	<b>15 457</b>
Fabrication de meubles	1 390	2 165
Autres industries manufacturières	<b>3 026</b>	<b>5 631</b>
Réparation et installation machines et équipements	3 417	12 480
Prod. et dist. électricité, gaz, vapeur, air conditionné	<b>4 473</b>	<b>12 286</b>
Captage, traitement et distribution d'eau	263	4 350
Collecte et traitement des eaux usées	<b>221</b>	<b>2 464</b>
Collecte, traitement, élimination déchets, récupération	761	7 437
Dépollution et autres services de gestion des déchets	<b>51</b>	<b>355</b>

# CONSTRUCTION

AU 31 DÉCEMBRE 2016



**69 359** **136 252**  
ETABLISSEMENTS\* EMPLOIS

Construction de bâtiments	<b>4 421</b>	<b>10 151</b>
Génie civil	768	9 378
Travaux de construction spécialisés	<b>64 170</b>	<b>116 723</b>

Données semi-définitives issues des bases de stocks d'établissements du Répertoire des entreprises et des établissements (REE-SIRENE) au 31 décembre 2016. Champ des établissements du secteur marchand non agricole.

# COMMERCE

AU 31 DÉCEMBRE 2016



**106 530**  
ETABLISSEMENTS\*

**257 509**  
EMPLOIS

Commerce et réparation automobile et motocycle	<b>13 102</b>	<b>33 506</b>
Commerce de gros	25 138	64 476
Commerce de détail	<b>68 290</b>	<b>159 527</b>

# SERVICES

AU 31 DÉCEMBRE 2016



**317 838**  
ETABLISSEMENTS\*

**1 069 483**  
EMPLOIS

Transports et entreposage	<b>13 610</b>	<b>99 170</b>
Hébergement et restauration	37 411	96 199
dont : hôtels et hébergements similaires	7 021	27 841
restaurants, restauration rapide, mobile et traiteurs, débits de boissons	30 390	68 358
Information et communication	<b>13 782</b>	<b>45 458</b>
Activités financières et d'assurance	18 446	51 910
Activités immobilières	<b>30 586</b>	<b>36 795</b>
Activités spécialisées, scientifiques et techniques	80 095	197 067
Activités de services administratifs et de soutien	<b>7 811</b>	<b>15 265</b>
Enseignement	18 774	142 140
Santé humaine et action sociale	<b>57 818</b>	<b>285 034</b>
Arts, spectacles et activités récréatives	1 1 229	67 070
Autres activités de services	<b>28 276</b>	<b>33 375</b>

Données semi-définitives issues des bases de stocks d'établissements du Répertoire des entreprises et des établissements (REE-SIRENE) au 31 décembre 2016. Champ des établissements du secteur marchand non agricole.

\*Un établissement est une unité d'exploitation ou de production localisée géographiquement, individualisée mais dépendant juridiquement d'une entreprise. C'est le lieu où est effectivement exercée l'activité (magasin, atelier...).

Sources : Aéroports Avignon Provence, Nice Côte d'Azur, Marseille Provence, Toulon Hyères - Caisse d'Allocations Familiales - Direction Régionale des Entreprises, de la Concurrence, de la Consommation, du Travail et de l'Emploi PACA - Direction régionale de l'Environnement, de l'Aménagement et du Logement PACA - Direction Régionale des Finances Publiques PACA - Direction Nationale des Statistiques du Commerce Extérieur - INSEE - Pôle Emploi - Ports - Rectorats de l'Académie de Nice et d'Aix-Marseille - Observatoire Economique SIRIUS-CCI - CRT PACA - URSSAF PACA - Conseil Régional Provence-Alpes-Côte d'Azur - SNCF

# TOURISME

DONNÉES 2017



**31**  
millions  
de séjours touristiques

**6** millions internationaux  
*dont*



GÉNÉRANT



**218,2**  
millions  
de nuitées  
touristiques

## STRUCTURE



Nombre d'hôtels homologués **2 183** Nombre de chambres **74 070**



Nombre de résidences **551** Nombre de places **178 352**  
(chambres, appartements, dortoirs, ...)



Nombre de campings **736** Nombre d'emplacements **94 332**

## ZOOM SUR LA FRÉQUENTATION HÔTELIÈRE

Taux d'occupation moyen	59,5 %
Dépense moyenne par jour/personne	<b>64 €</b>
Dépense moyenne touriste français par jour/personne	53 €
Dépense moyenne touriste étranger par jour/personne	<b>114 €</b>

## ORIGINE DES TOURISTES (% DES NUITÉES)

Française	60,7 %
Européenne (hors France)	<b>22,9 %</b>
Nord-américaine	4,5 %
Autres (inc Russie-CEI)	<b>11,9 %</b>

## TYPES DE VOYAGES

Loisirs	60,8 %
Affaires	<b>39,2 %</b>



# TRANSPORT

EN 2017



## AÉROPORT NICE CÔTE D'AZUR

**Avions :**  
arrivées + départs ..... **164 992**

**Passagers :**  
arrivées + départs ..... **13 304 782**  
+ transit 1 fois

## AÉROPORT MARSEILLE PROVENCE

**Avions :**  
arrivées + départs ..... **92 707**

**Passagers :**  
arrivées + départs ..... **9 002 086**

## AÉROPORT TOULON HYÈRES

**Avions :**  
arrivées + départs ..... **10 308**

**Passagers :**  
arrivées + départs ..... **504 170**

## AÉROPORT AVIGNON PROVENCE

**Avions :**  
arrivées + départs ..... **3 142**

**Passagers :**  
arrivées + départs ..... **15 061**



**Nombre de montées-descentes dans les principales gares (en millions)**

Marseille St Charles .....	<b>11,5</b>
Nice Ville .....	<b>8,6</b>
Toulon .....	<b>3,7</b>
Cannes .....	<b>3,7</b>
Avignon TGV .....	<b>2,9</b>
Aix en Provence TGV .....	<b>2,7</b>



## PORT DE MARSEILLE-FOS

**Passagers croisières** ..... **1 487 000**  
**Fret** (en tonnes) ..... **80 361 054**

## PORTS DE LA RADE DE TOULON

**Passagers croisières** ..... **239 000**  
**Fret** (en tonnes) ..... **1 200 000**

## PORT DE NICE

**Passagers croisières** ..... **45 169**  
**Fret** (en tonnes) ..... **395 271**

## PORT DE VILLEFRANCHE-SUR-MER

**Passagers croisières** ..... **322 032**

## PORT DE CANNES

**Passagers croisières** ..... **320 092**

# LOGEMENTS

RECENSEMENT 2015



**3 013 915**  
logements

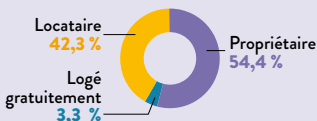
## PARC DES LOGEMENTS

Résidences principales .... **2 251 982**

Résidences secondaires  
et logements occasionnels ... **532 893**

Logements vacants ..... **229 040**

## RÉSIDENCES PRINCIPALES SELON LE STATUT D'OCCUPATION



# CHIFFRES CLÉS

## PROVENCE- ALPES-CÔTE D'AZUR

# 2018



une publication des



CCI PROVENCE  
ALPES CÔTE D'AZUR