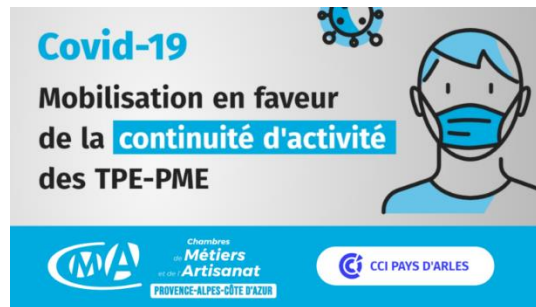




Communiqué de Presse

Arles, le 21 avril 2020

MOBILISATION : via les réseaux CCI & CMA, Cdiscount met en vente des masques chirurgicaux aux TPE-PME



La mise en vente de masques chirurgicaux (EN 14683 ou équivalent) par Cdiscount à destination des TPE-PME ressortissantes des réseaux des Chambres et Commerce et d'Industrie et des Chambres de Métiers et de l'Artisanat, est étendue depuis lundi 20 avril à l'ensemble de la France métropolitaine après une période de test réussie en région Auvergne-Rhône-Alpes, quel que soit leur secteur d'activité.

Dans le contexte d'urgence sanitaire et en concertation avec CCI France et CMA France, Cdiscount, filiale du Groupe Casino, se mobilise en faveur de la continuité économique des TPE et PME non adossées à des grands donneurs d'ordre. Cette démarche est accompagnée par la Direction générale des entreprises au Ministère de l'Économie et des Finances et la Direction générale des infrastructures, des transports et de la mer au Secrétariat d'État chargé des transports. Les TPE-PME ressortissantes des CCI et CMA, pourront grâce à ce dispositif, s'équiper pour opérer leurs activités autorisées ou, pour celles dont les activités ont été interrompues en application du décret du 23 mars 2020 modifié, se préparer en vue du déconfinement progressif annoncé à partir du 11 mai prochain.

Comment cela va se passer ?

Cdiscount met en place un dispositif de proximité en « click & collect » afin de permettre à ces TPE-PME, ressortissantes des réseaux des CCI et CMA, de poursuivre au mieux leur activité en leur fournissant des masques chirurgicaux. Cette mise à disposition de tels masques doit être impérativement accompagnée par le respect de l'ensemble des gestes barrières. La commande se passe directement via la plateforme CDISCOUNT PRO réservée aux professionnels, à l'adresse suivante : <https://www.cdiscount.com/masques>

Cdiscount assurera la livraison des commandes de masques en s'appuyant sur le réseau des magasins du Groupe Casino où les professionnels pourront récupérer leur commande en respectant les consignes sanitaires. Les entreprises concernées pourront solliciter leurs conseillers dans leur CMA et CCI pour plus d'informations.

#SoutenonsNosEntreprises

Contact presse :

Michaël Videment, Responsable Transformation Digitale, M. 06 61 43 28 12
mvidement@arles.cci.fr - Twitter : @CCIPAYSARLES - www.arles.cci.fr