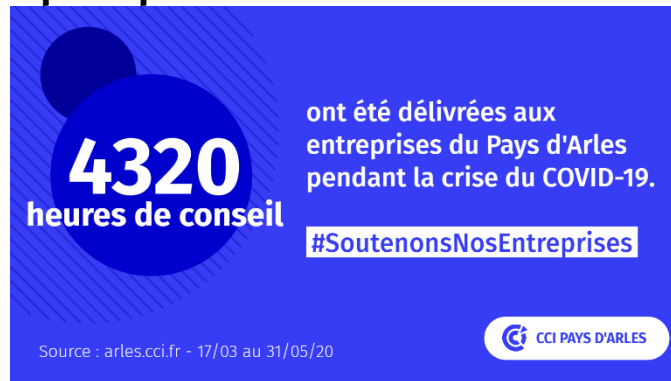




Communiqué de Presse

Arles, le 12 juin 2020

COVID-19 : la CCI du Pays d'Arles au plus près des entreprises pendant les 11 semaines de confinement



Le 4 mars dernier, dès les premiers effets de la Crise liée à la propagation du virus COVID-19, le Président Stéphane Paglia a demandé à ses équipes une mobilisation sans faille pour accompagner les entreprises confrontées à cette situation inédite. Grâce au numérique et aux outils collaboratifs, les collaborateurs de la CCI du Pays d'Arles (CCIPA) ont réussi en quelques heures à mobiliser leur énergie et leurs compétences pour répondre aux sollicitations des ressortissants de la CCIPA. En 11 semaines, 4.320 heures de conseil aux entreprises impactées ont été délivrées.

Accompagner l'urgence

En 3 mois, 1.657 entreprises ont contacté la cellule et 1.501 ont demandé à bénéficier d'un accompagnement personnalisé réalisé par nos Conseillers Entreprises chargés de répondre quotidiennement aux sollicitations des entreprises impactées. Les principales demandes ont porté sur le conseil pour la mise en place du chômage partiel et les démarches à effectuer auprès des différents organismes, le montage des dossiers d'aides ainsi que la mobilisation des fonds nationaux de solidarité et de soutien régionaux, la médiation inter-entreprise, auprès des organismes financiers ainsi que l'approvisionnement en équipements de protection individuelle et de sécurisation des locaux...

Afin de faciliter la reprise d'activités, les Conseillers ont également accompagné, et accompagnent encore, les entreprises dans la mise en place des protocoles de sécurité au sein de leurs établissements.

Informier les entreprises

Parallèlement, la CCI du Pays d'Arles a largement relayé les mesures d'aides et de soutien ainsi que les protocoles de sécurité via une newsletter envoyée à plus de 5.500 destinataires chaque soir et des publications quotidiennes sur les réseaux sociaux auprès de 9.606 abonnés (896.773 consultations de nos pages).

Mobiliser & remonter les besoins des entreprises

Le Président, Stéphane Paglia, a tenu pendant cette période à animer des visio-conférences quotidiennes avec les différents acteurs économiques et politiques du territoire (représentants de l'État, élus nationaux, maires et élus communautaires, associations d'entreprises et de commerçants, offices de tourisme) et les représentants des branches professionnelles afin de les informer des impacts de la crise sur les entreprises du territoire.

Ces données d'impact sur le Pays d'Arles et les difficultés rencontrées par les entreprises ont été remontées de manière hebdomadaire auprès de CCI France pour en faire le relai dans les réunions de crise auprès du Ministre de l'Economie.

[...]



Travailler de concert avec CCI Aix-Marseille-Provence

Tout ce travail a été conduit conjointement avec la CCIAMP afin qu'une coordination efficace puisse s'opérer à l'échelle du département avec le Préfet, l'ensemble des Chambres Consulaires & les organisations professionnelles. Nous saluons ce travail collaboratif qui a permis de faire remonter les préoccupations des chefs d'entreprise aux services de l'Etat et ainsi de permettre des mesures gouvernementales.

Agir par solidarité

L'ADN de la CCIPA est marqué par ses actions solidaires pour son territoire, nous pouvons être fiers d'avoir :

- **Fabriqué 15 340 litres de solution hydroalcoolique** (en partenariat avec 14 entreprises du territoire)
- **& Distribué 3 260 visières** aux professionnels de santé, artisans, commerçants, agriculteurs & institutions (EPCI, Mairies, SDIS13, Hôpitaux, Gendarmerie, Police ...).



[Synthèse des actions de la Cellule « Appui aux entreprises - Covid19 »](#)

#SoutenonsNosEntreprises

Contact presse :

Michaël Videment, Responsable Transformation Digitale, M. 06 61 43 28 12
mvidement@arles.cci.fr - Twitter : @CCIPAYSARLES - www.arles.cci.fr