

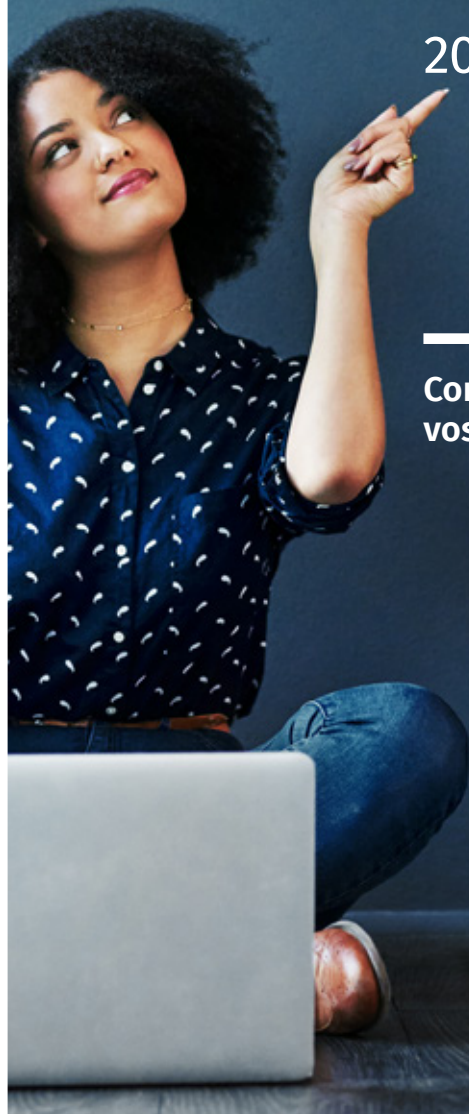


CCI FORMATION
PAYS D'ARLES

Catalogue formations

2021 - 1^{ER} SEMESTRE

Construisons ensemble
vos compétences de demain.



Tourisme

› S'adapter aux nouvelles tendances de consommation touristiques	2 jours	500 €
› Utiliser l'expérience client pour développer et fidéliser la clientèle touristique	2 jours	500 €
› Tourisme : mieux connaître mon territoire et augmenter la satisfaction client	3 jours	750 €
› S'initier au tourisme durable : comprendre les enjeux d'une démarche plus responsable	1 jour	250 €

Communication Digitale - WebMarketing

› Prendre des photos et des vidéos professionnelles avec son smartphone	1 jour	245 €
› Développer ses ventes avec le e-commerce : Créer une boutique en ligne	5 jours	1 225 €
› Créer un site vitrine pour votre activité professionnelle	3 jours	735 €
› Augmenter le trafic sur votre site web : le référencement de site web	1,5 jours	370 €
› Utiliser le digital pour vos événements	2 jours	490 €
› Optimiser la performance de ses réseaux sociaux : de la stratégie à l'animation	2 jours	490 €
› La newsletter : un outil de communication efficace	2 jours	490 €
› Créer et gérer sa page professionnelle LinkedIn	1 jour	245 €

Bureautique

› Ateliers de bureautique individualisés :
Word-Excel-PowerPoint-Publisher








189 €
/jour



Commercialisation - Vente - Relation Clients

› Techniques de vente au restaurant : l'art d'accueillir, accompagner et servir vos clients	2 jours	420 €
› Maîtriser les accords mets & vins pour mieux vendre et mettre en valeur votre établissement	2 jours	420 €
› Augmenter votre chiffre d'affaires avec la vente additionnelle : eaux, cafés, apéritifs et digestifs... les trésors de la restauration	2 jours	420 €
› La sommellerie ou l'art de faire parler les vins pour vos clients : améliorer les compétences de vos équipes pour gagner en rentabilité	2 jours	420 €
› Gestion de la cave : bien sélectionner et connaître sa carte des vins pour mieux vendre	2 jours	420 €
› Conquérir de nouveaux clients à distance	1 jour	230 €
› Maîtriser sa relation commerciale à distance	1 jour	230 €
› Vendre et négocier par téléphone	2 jours	460 €
› Gérer les situations difficiles liées à l'accueil du public	2 jours	460 €

Commerce International - Logistique

- › Les fondamentaux du commerce international 
- › Connaître les aspects douaniers pour les opérations à l'international 
- › La réglementation et les formalités administratives 
- › Les incoterms 2020 
- › La douane et l'entreprise 




Management - Efficacité Professionnelle

- › Planifier, s'organiser et agir en télétravail 1 jour 290 €
- › Détecter les RPS & manager à distance 1 jour 290 €
- › Gérer les conflits dans l'entreprise 2 jours 580 €
- › Gérer son temps et gérer ses priorités 2 jours 580 €
- › Gérer son stress pour gagner en efficacité 2 jours 580 €
- › Animer des réunions efficaces 2 jours 580 €

Comptabilité - Gestion - Finance

- › Mettre en place facilement le contrôle de gestion 2 jours 460 €
- › Établir et gérer des budgets 1 jour 230 €
- › Gérer et suivre les coûts 1 jour 230 €
- › Prévoir et gérer sa trésorerie 1 jour 230 €
- › La finance pour un non financier 2 jours 460 €
- › Évaluer l'activité et la rentabilité de l'entreprise 2 jours 460 €

Langues Étrangères

- › Mieux vous exprimer en Anglais 7 jours 995 € 
- › Mieux vous exprimer en Italien 7 jours 995 € 
- › Mieux vous exprimer en Espagnol 7 jours 995 € 
- › Cours particulier en blended-learning: Anglais, Espagnol, Italien, Allemand   
- › Anglais de l'immobilier en blended-learning   



Durée individualisée (min. 7h) |



À la demande |



Nous consulte

Immobilier

› Loi ELAN: Mise en œuvre de la réforme de la copropriété	2 jours	420 €
› Les revenus fonciers et principales mesures de défiscalisation	1 jour	210 €
› Dispositif COSSE: « louer abordable »	1 jour	210 €
› Fiscalité de l'acquisition immobilière et de la cession immobilière	2 jours	420 €
› SCI: Constitution & utilisation en gestion patrimoniale	1 jour	210 €
› Déontologie et protection des données personnelles - RGPD	1 jour	210 €
› La Lutte contre le blanchiment d'argent	1 jour	210 €
› Les différents types de baux	2 jours	420 €
› Vendre un logement en VEFA	1 jour	210 €
› Publicité foncière	2 jours	420 €

Hygiène - Sécurité - Droit

› Sauveteur Secouriste du Travail - SST	2 jours	200 €	
› Recyclage du Sauveteur Secouriste du Travail	1 jour	100 €	
› Service de sécurité et d'assistance à personnes - SSIAP 1 ou SSIAP 2 Formation initiale	11 jours	990 €	
› Service de sécurité et d'assistance à personnes - SSIAP 1 ou SSIAP 2 Recyclage	2 jours	290 €	
› Service de sécurité et d'assistance à personnes - SSIAP 1 ou SSIAP 2 Remise à niveau	3 jours	315 €	
› Contrat de Qualification Professionnelle Agent de Prévention et Sécurité - CQP APS	26 jours	1650 €	
› Maintien et Actualisation des Compétences Agent de prévention et de Sécurité - MAC APS	3 jours	365 €	
› Habilitation électrique H0 B0	1 jour	190 €	
› Habilitation électrique BS	1 jour	190 €	
› Hygiène Alimentaire en Restauration Commerciale	2 jours	380 €	
› Conception et suivi du Document Unique	2 jours	380 €	
› COVID19 et Document Unique d'Évaluation des Risques Professionnels (DUERP)	1 jour	190 €	



Éligible au CPF

| Tarifs donnés nets de taxes en inter-entreprises

CCE : Certificat de Compétences en Entreprise

Délivré par CCI France, le Certificat de Compétences en entreprise est une reconnaissance formelle, inventoriée par la CNCP et finançable par le Compte Personnel de Formation (CPF). Le CCE atteste de la maîtrise de compétences transverses acquises en situation professionnelle ou à l'issue d'un parcours de formation.

Cette certification s'adresse à tous les profils de candidats, dans tous les secteurs d'activité. Salarié ou demandeur d'emploi, faites reconnaître vos compétences à des fins de valorisation d'un parcours, de mobilité ou de candidature d'emploi.

Liste des 12 CCE :

- Devenir tuteur en entreprise
- Exercer la mission de formateur en entreprise
- Piloter et animer un projet
- Manager une équipe
- Réaliser une activité de production
- Gérer la paie
- Mettre en œuvre des actions de communication numérique en entreprise
- Mener une négociation commerciale
- Développer la qualité au service du client
- Gérer les opérations à l'international
- Organisation et suivi des achats
- Contribuer à la gestion de l'entreprise

Offre de services emploi-compétences

- **Conseil en Évolution Professionnelle pour les salariés et travailleurs indépendants - gratuit**
- **Bilan de compétences**
- **Prestation Appui conseils RH entreprises**

Nouvelle offre de formations diplômantes



À venir

Nos prestations de formations peuvent bénéficier d'un financement.
Notre équipe vous accompagne dans le montage
de vos dossiers.

CONTACT

CCI du Pays d'Arles
Avenue de la 1^{ère} Division France Libre
13200 Arles

Tél. : 04 90 99 08 08

✉ formation@arles.cci.fr

www.arles.cci.fr

un centre de formation



CCI PAYS D'ARLES

